

NUEVO SISTEMA DE IGNICIÓN SIN BUJÍA

- arranque inmediato
- sin escape de combustible
- menos mantenimiento



características

Cuando nos lanzamos con la firme intención de producir el mejor equipo del mercado tuvimos la ventaja inherente a una nueva empresa: **no existía límite técnico impuesto por una gama de modelos existente!**

Este equipo ha sido diseñado para tabajar con insecticidas, acaricidas y fungicidas solubles en aceites o agua. Su peso es muy bajo para la conveniencia de uso donde las malas carreteras y caminos hacen muy difícil el manejar un equipo pesado. Es la única unidad producida masivamente con la válvula de aire cubierta, produciendo un efecto silenciador y protección contra partículas de polvo y solución.

- **Tanque de gasolina**
hecho en acero inoxidable
- **Tubo nebulizador**
hecho en acero inoxidable
- **Tanque de solución**
hecho en acero inoxidable
- **Camisa refrigerante**
hecho en lámina esmaltada

Todas las otras partes en contacto con los químicos están fabricadas en Latón, Viton o Teflón.

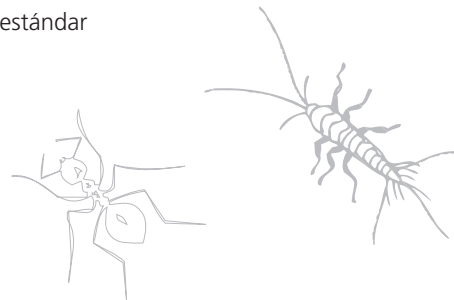


especificaciones técnicas

Peso en kg vacío	7,9 kg
Dimensiones L x An x Al en cm	137,5x 27 x 34
Capacidad deposito producto l	5,7* o 10
Consumo de combustible aprox. en l/h	2,0
Rendimiento cámara combustión en KW/HP	18,7/25,4
Flujo máximo en l/h	42
Alcance efectivo horizontal en espacios cerrados, aprox. en metros	
- solución base de aceite	150
- solución con agua y sustancia portadora p. ej. „NEBOL“	40
Fuente de alimentación (Baterías)	4 x 1,5 V LR20 (LR6 opción)

Considerando la máxima tasa de flujo un operador puede tratar con un gasto de 1 litro/2500 m³ hasta 105.000 m³/h o 3.708.000 pies³/h.

*estándar



IGEBA Geraetebau GmbH

P.O. Box 6, D-87478 Weitnau/Germany

☎ [0]8375/9200-0

✉ [0]8375/9200-22

info@igeba.de

www.igeba.de